

OFFRE D'EMPLOI

Technicien.ne en travaux pratiques – Physiothérapie

Direction des études

Remplacement à temps partiel en vertu de la clause 5-1.13

Concours : 25-26_SAT-22

Début d'affichage : 11 février 2026

Supérieur hiérarchique : Philippe Bouchard, directeur adjoint des études

Supérieure immédiate : Anaïs Farazandeh, gestionnaire administrative

Lieu de travail : 7000, rue Marie-Victorin, Montréal, (QC), H1G 2J6

Horaire :

21 heures réparties sur 4 jours

Lundi : AM

Mardi : 8h30 à 16h30 (7 h)

Mercredi : 8h30 à 16h30 (7 h)

Jeudi : AM

(Selon l'horaire des cours et/ou des besoins)

Taux horaire : De 27,07\$ à 36,14 \$

Session Automne 2025 : Dès que possible jusqu'au 26 juin 2026

Nom de la personne à remplacer : Marc-Antoine Bourgeois

Nature du travail :

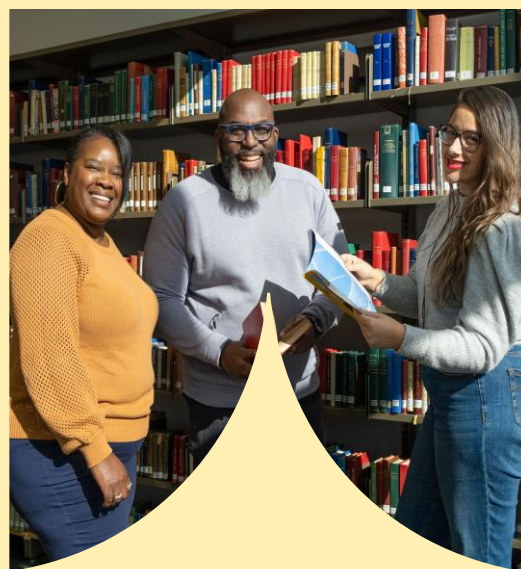
Le rôle principal et habituel de la personne de cette classe d'emploi consiste à assister le personnel enseignant dans la préparation, la présentation, la surveillance et l'évaluation des travaux de laboratoire, de stage ou d'atelier.

Scolarité et expériences :

Détenir un diplôme d'études collégiales (DEC) avec champ de spécialisation approprié ou un diplôme ou une attestation d'études dont l'équivalence est reconnue par l'autorité compétente.

Attributions particulières :

Voir le [Plan de classification](#) du personnel de soutien.



Pourquoi vous joindre à notre équipe?

Le Cégep Marie-Victorin, c'est plus de 800 personnes engagées fièrement et activement dans la réussite éducative des quelque 3500 étudiantes et étudiants qui fréquentent les programmes d'études à l'enseignement régulier et des quelque 3000 étudiantes et étudiants adultes inscrits à la Formation continue et aux services aux entreprises.

Les Bonnes raisons de travailler avec nous :

- Programme avantageux de vacances annuelles (4 semaines), fermeture du service entre Noël et jour de l'An
- Milieu de vie humain, unique et stimulant qui favorise la diversité et l'inclusion
- Centre sportif moderne avec piscine, clinique-école de physiothérapie, CPE, Salle de spectacles
- Politique de perfectionnement et possibilités d'avancement professionnel
- Accompagnement et mentorat au quotidien
- Conciliation travail-famille
- Sécurité d'emploi et gamme complète d'assurances collectives
- Régime de retraite à prestation déterminée

Ma place de choix.

Pour postuler : Faites parvenir votre candidature (lettre de motivation et CV), au plus tard le 17 février 2026.
au www.cegepmv.ca / rubrique « Emplois »

Seules les personnes dont la candidature sera retenue pour une entrevue de sélection seront contactées.

**Technicien.ne en travaux
pratiques – Physiothérapie
Direction des études****De façon plus spécifique, la personne :**

- Supervise, en collaboration avec les enseignants, les pratiques libres des étudiants, donne l'assistance requise lors des périodes de laboratoires et pour les activités de la Clinique de physiothérapie;
- Vérifie l'état du matériel avant et après chaque laboratoire et effectue régulièrement l'entretien des appareils et du matériel de laboratoire tel que le nettoyage, les réparations courantes, etc.;
- Voit à la surveillance du matériel gardé sous clé et contrôle l'utilisation de ces clés;
- Effectue, selon les procédures établies, un contrôle sur les entrées et les sorties du matériel, d'appareils ou de tout accessoire prêté;
- Range tous les appareils, instruments et accessoires servant lors des laboratoires;
- Fait le lavage de la literie;
- Voit à la propreté et à l'entretien des laboratoires et avise le Service des ressources matérielles de toute anomalie constatée;
- Participe aux réunions de son département, au besoin;
- Effectue la recherche de fournisseurs en fonction des besoins spécifiques du Département et en effectue les achats de matériel;
- Participe à l'identification des demandes départementales au MAOB;
- Participe à la mise à jour du budget de la Clinique de physiothérapie et du Département de réadaptation physique;
- Peut être appelée à des activités de promotion du programme.

Au besoin, elle accomplit toute autre tâche connexe.

Exigences particulières :

- Excellentes aptitudes pour le service à la clientèle et le travail d'équipe;
- Très bonnes aptitudes à communiquer;
- Très bon sens de l'organisation;
- Être membre de l'Ordre professionnel de la physiothérapie du Québec ou être admissible à y adhérer; (un atout)
- Bonne connaissance de la langue française (parlée et écrite)
- Bonne connaissance des logiciels de la suite Office de Microsoft (Word et Excel).

Connaissances sujettes à évaluation par le biais de tests et d'entrevue :

Test de français (niveau II, seuil de réussite de 60%)

Test de connaissances

