

ENSEIGNANT(E) EN ADAPTATION SCOLAIRE

Banque de candidatures

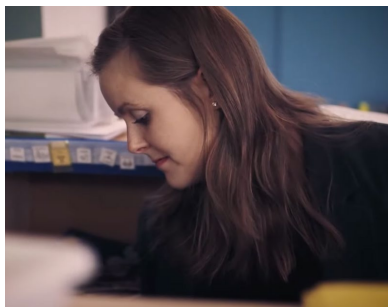
Centre de services scolaire Marie-Victorin

ENSEIGNE LÀ OÙ TU FAIS UNE VRAIE DIFFÉRENCE

Tu souhaites avoir un impact positif à travers l'enseignement? Tu crois en la force de l'empathie, de la créativité et de l'adaptation pour faire progresser chaque élève, peu importe ses défis? Voici une opportunité de devenir un(e) acteur(trice) de changement au [Centre de services scolaire Marie-Victorin \(CSSMV\)](#) !

♥ DES TÉMOIGNAGES D'ENSEIGNANT(E)S DE CHEZ NOUS

Marie-Hélène, enseignante en adaptation scolaire au primaire depuis 4 ans



Céline, enseignante en adaptation scolaire au secondaire depuis 13 ans



POURQUOI NOUS CHOISIR

- Séminaire d'intégration à la profession offert;
- Accès à un **programme d'insertion professionnelle** (mentorat, accompagnement);
- Collaboration avec une **équipe multidisciplinaire engagée**;
- Formations continues et **développement professionnel soutenu**.

AU QUOTIDIEN, TU DEVRAS

- Accompagner des élèves aux besoins variés en adaptant ton approche à leur réalité en créant un environnement d'apprentissage stimulant et sécurisant;
- Personnaliser les contenus, les outils et les approches pédagogiques;
- Soutenir l'autonomie, la motivation et l'estime de soi des élèves;
- Instaurer un climat de classe positif et sécurisant;
- Collaborer avec les parents et les professionnel(le)s du milieu scolaire et maintenir une communication régulière pour favoriser leur développement.

UN(E) BON(NE) ENSEIGNANT(E) EN ADAPTATION SCOLAIRE, C'EST UNE PERSONNE

- **Engagée** et **patiente**, qui s'adapte rapidement à différentes situations;
- À l'aise dans le **travail d'équipe** interdisciplinaire;
- Dotée d'une approche **bienveillante** et d'une grande **écoute**.

Inspirer l'engagement
Cultiver l'accomplissement

ENSEIGNANT(E) EN ADAPTATION SCOLAIRE

Banque de candidatures

Centre de services scolaire Marie-Victorin

À QUEL PROFIL ADMISSIBLE CORRESPONDS-TU

Option 1	Option 2	Option 3
<ul style="list-style-type: none">• Brevet d'enseignement OU permis d'enseigner OU autorisation provisoire valide.	<ul style="list-style-type: none">• Étudiant(e) dans une formation qualifiante (au Québec);• 15 crédits complétés (baccalauréat) ou 6 crédits (maîtrise);• Preuve d'inscription à la session en cours;• Relevé des crédits complétés.	<ul style="list-style-type: none">• Diplôme connexe (ex : psychoéducation, éducation spécialisée, travail social, psychologie, etc.). Cliquer ici pour la liste complète;• Test de français requis : SEL version B, CÉFRANC, TECFÉE ou TURBO avec 60% et plus pour chaque partie OU attestation de réussite de l'épreuve uniforme de français du CÉGEP.

👉 **Critères d'embauches** : Pour de plus amples détails, clique [ici](#);

👉 **Test SEL** : Pour plus d'informations, clique [ici](#). Inscription possible à distance via la TÉLUQ → sel@teluq.ca.

DÉCOUVRE NOS DIFFÉRENTES ÉCOLES SPÉCIALISÉES

- [École régionale du Vent-Nouveau](#) : Déficience moyenne à sévère;
- [École spécialisée des Remparts](#) : Troubles graves de comportements;
- [École Jacques-Quellette](#) : Déficience visuelle.

TES CONDITIONS D'EMPLOIS

- **Salaire** : De 52 799 \$ à 102 857 \$ par année scolaire (selon votre scolarité et expérience pertinente ou en enseignement);
- **Suppléance** : 61,60 \$ (qualifié) / 52,80 \$ (non qualifié) par période de 60 minutes;
- **Lieux** : Écoles situées à Brossard, Saint-Lambert et Longueuil (Greenfield Park, St-Hubert et Vieux-Longueuil).



TON PARCOURS AU CSSMV DÉBUTE MAINTENANT

Postule et joins-toi à la grande famille du CSS Marie-Victorin en cliquant [ici](#)!

Le CSS Marie-Victorin est engagé dans un programme d'accès à l'égalité en emploi et invite les femmes, les minorités ethniques et visibles, les autochtones et les personnes handicapées à présenter leur candidature. Les personnes handicapées qui le désirent peuvent être assistées pour le processus de présélection ou de sélection.

Le personnel du CSS Marie-Victorin est soumis à la Loi sur la Laïcité de l'État. Cette loi prévoit, entre autres choses, l'interdiction pour les enseignants(es), les directions et directions adjointes

Inspirer l'engagement
Cultiver l'accomplissement

ENSEIGNANT(E) EN ADAPTATION SCOLAIRE

Banque de candidatures

Centre de services scolaire Marie-Victorin

d'établissement, embauchés(es) après le 27 mars 2019, de porter un signe religieux et l'obligation pour l'ensemble du personnel du CSS Marie-Victorin d'exercer ses fonctions à visage découvert. Pour en connaître plus sur cette loi : [Loi sur la laïcité de l'État](#).

Le Centre de services scolaire Marie-Victorin remercie tous les candidats(es) de leur intérêt, mais ne communiquera qu'avec les personnes retenues pour le processus de sélection.