

OFFRE D'EMPLOI

Technicien.ne en travaux pratiques – Départements de techniques d'éducation à l'enfance et techniques d'éducation spécialisée

Direction des études

Poste TPBA à temps complet en vertu de la clause
5.1-04

Concours : 24-25_SAT-34

Début d'affichage : 17 janvier 2025

Supérieur hiérarchique : Philippe Bouchard, directeur adjoint
des études

Supérieure immédiate : Élise Bélanger, coordonnatrice

Lieu de travail : 7000, rue Marie-Victorin, Montréal, (QC), H1G
2J6

Horaire : 35h. Du lundi au vendredi de 8 h à 16 h
(Selon l'horaire des cours et/ou des besoins)

Taux horaire : De 26,38 \$ à 35,22 \$

Session hiver 2025 : 13 janvier 2025 au 23 mai 2025 (19
semaines par session)

Nom de la personne à remplacer : Mélanie Secondino

Nature du travail :

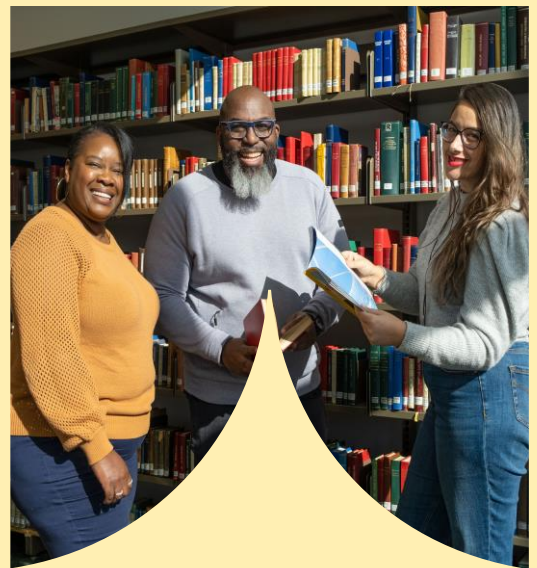
Le rôle principal et habituel de la personne de cette classe
d'emploi consiste à assister le personnel enseignant dans la
préparation, la présentation, la surveillance et l'évaluation des
travaux de laboratoire, de stage ou d'atelier.

Scolarité et expériences :

Détenir un diplôme d'études collégiales (DEC) avec champ de
spécialisation approprié ou un diplôme ou une attestation
d'études dont l'équivalence est reconnue par l'autorité
compétente.

Attributions particulières :

Voir le [Plan de classification](#) du personnel de soutien.



Pourquoi vous joindre à notre équipe?

Le Cégep Marie-Victorin, c'est plus de 800
personnes engagées fièrement et
activement dans la réussite éducative des
quelque 3500 étudiantes et étudiants qui
fréquentent les programmes d'études à
l'enseignement régulier et des quelque
3000 étudiantes et étudiants adultes inscrits
à la Formation continue et aux services aux
entreprises.

Les Bonnes raisons de travailler avec nous :

- Programme avantageux de vacances
annuelles (4 semaines), fermeture du
service entre Noël et jour de l'An
- Milieu de vie humain, unique et
stimulant qui favorise la diversité et
l'inclusion
- Centre sportif moderne avec piscine,
clinique-école de physiothérapie, CPE,
Salle de spectacles
- Politique de perfectionnement et
possibilités d'avancement professionnel
- Accompagnement et mentorat au
quotidien
- Conciliation travail-famille
- Sécurité d'emploi et gamme complète
d'assurances collectives
- Régime de retraite à prestation
déterminée

Ma place de choix.

**Pour postuler : Faites parvenir votre candidature (lettre de motivation et CV), au plus tard le 30 janvier 2025 à 15h
au www.cegepmv.ca / rubrique « Emplois »**

Seules les personnes dont la candidature sera retenue pour une entrevue de sélection seront contactées.

Technicien.ne en travaux pratiques – Départements de techniques d'éducation à l'enfance et techniques d'éducation spécialisée

Direction des études

De façon plus spécifique, la personne :

- Effectue des démonstrations durant les cours en atelier et offre un support à l'enseignant et aux étudiants;
- Apporte un soutien aux étudiants afin de contribuer à leur réussite;
- Prépare des ateliers périscolaires pour les étudiants;
- Participe à la mise en place d'un système de repérage et de prêt pour le matériel non indexé au département et tient à jour l'inventaire du matériel didactique et documentaire propre au département;
- Participe aux achats de matériel didactique et en fait l'assemblage, au besoin;
- Prépare et organise le matériel pour les cours en atelier, voit au rangement et à l'entretien du matériel et des lieux (exemple pour les cours de psychomotricité, d'expression plastique, de développement cognitif, de santé et alimentation, d'action éducative, documentation enfantine et expression dramatique, etc.) ;
- Réserve le matériel audiovisuel et voit à son bon fonctionnement avant les cours ;
- Accomplit des opérations liées aux enregistrements vidéo;
- Effectue le prêt de matériel à la Formation continue;
- Opère un écocentre (recyclage, récupération) pour les enseignants et les étudiants.

Au besoin, elle accomplit toute autre tâche connexe.

Exigences particulières :

- Connaissances des pratiques reliées au programme de techniques d'Éducation à l'enfance;
- Avoir la capacité physique pour soulever et transporter du matériel spécialisé et des équipements (une condition dorsale et lombaire normale peut être évaluée lors d'un examen pré-embauche);
- Aptitudes pour les relations interpersonnelles et pour la communication;
- Aptitudes pour le service à la clientèle;
- Connaissance des logiciels de la suite Office de Microsoft (Word, Excel et PowerPoint);
- Sens de l'organisation;
- Capacité à travailler avec différents intervenants;
- Avoir une bonne connaissance du français (parlé et écrit) (réussir test de français niveau II);

Connaissances sujettes à évaluation par le biais de tests et d'entrevue :

- Test de français (niveau II, seuil de passage de 60 %)
- Test pratique.

